



EXERCICE DE POSTE DE COMMANDEMENT MULTI-SITE

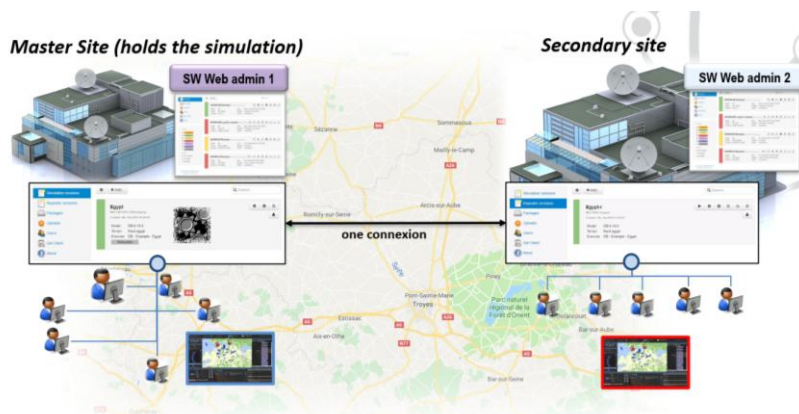
Nouveaux modules MASA SWORD pour un entraînement efficace

Les systèmes d'entraînement constructifs modernes tels que SWORD offrent la possibilité de mener des exercices de poste de commandement à tous les niveaux, avec une gamme de scénarios complète incluant : la guerre ordinaire, les opérations anti-terroristes et la gestion des catastrophes. Malgré la capacité de SWORD à réduire drastiquement les effectifs nécessaires à la rédaction de ces scénarios et à la conduite des exercices, le rassemblement de participants sur un site de formation unique peut rester problématique.

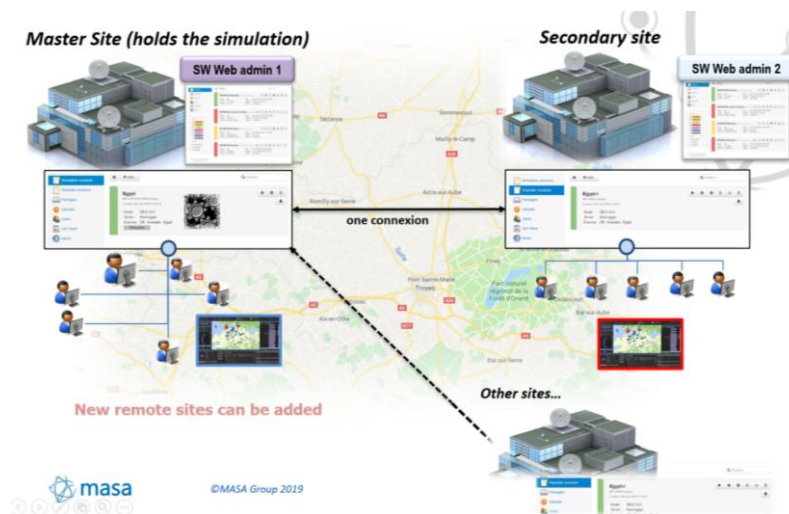
En effet, les horaires de plus en plus chargés des commandants, actuellement combinés à l'avènement de la pandémie COVID et aux inévitables restrictions de voyage qu'elle entraîne, ont, dans certains cas, rendu impossible la constitution d'équipes et la conduite d'un exercice. En réponse à ces nouveaux défis, la dernière version de MASA SWORD propose de nouveaux modules qui permettent aux nations de former leurs forces - tant armées que civiles - afin d'améliorer leurs capacités de prise de décision, tout en restant relativement isolées.

Les applications de SWORD Web Admin et SWORD Relay vous permettent de configurer des exercices qui rassemblent simultanément les entraînés et le personnel administratif, tout en travaillant à partir d'une multitude de sites dans des lieux géographiques éloignés.

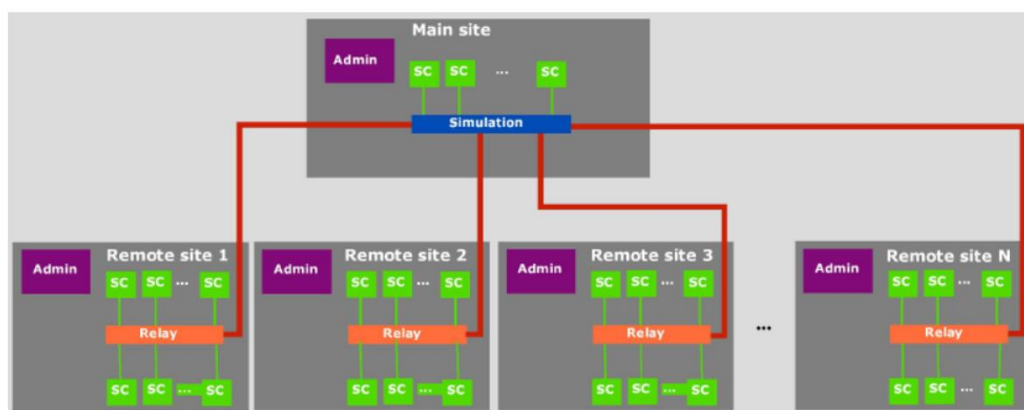
Généralement, un site principal accueille la simulation et l'exercice simulé. Les stagiaires et le personnel administratif se connectent sur le site principal. Leurs homologues se connectent simultanément sur les deuxième, troisième et quatrième sites, etc., selon la demande, en combinant un nombre remarquable de professionnels au travail sur un seul exercice à partir de sites éloignés.



Le nombre de sites secondaires pouvant se connecter est illimité, ce qui permet aux stagiaires et au personnel administratif de collaborer simultanément dans le monde entier.



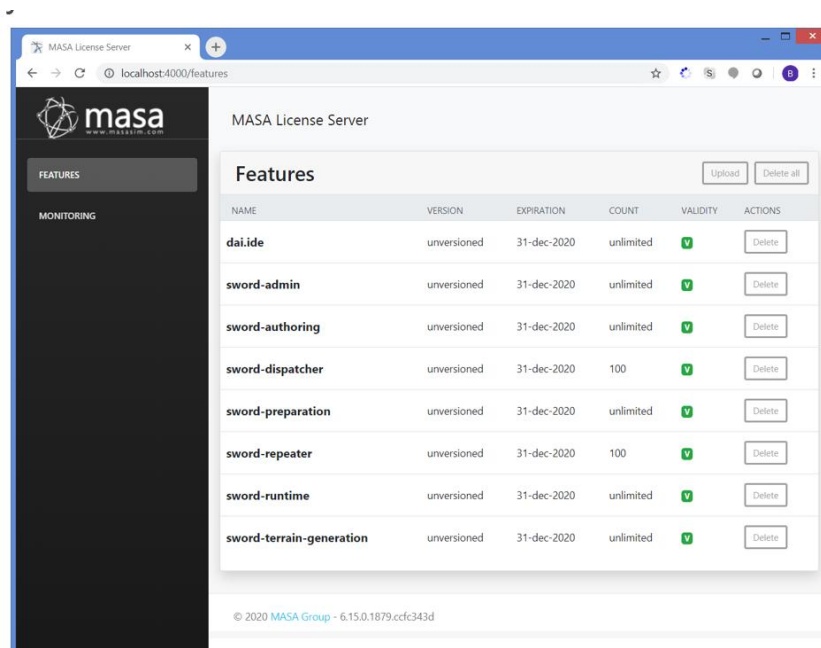
Un exemple de configuration d'un site distant N- est présenté ci-dessous.



- Admin** An admin must be installed on every site
- Simulation** A simulation installed on the main site by a slave
- Relay** A relay installed on a remote site, that replicates the source simulation
- SC** A SWORD Gaming client, connected to either the simulation on the main site, or to a relay on a remote site
- [Red Line]** An optimized connection between the simulation on the main site and repeater sessions on remote sites

SWORD n'inclut pas d'outils pour une connexion sécurisée entre les sites, car ceux-ci sont généralement disponibles en utilisant un VPN et d'autres solutions qui respectent des normes industrielles strictes.

Chaque aspect de la gestion des licences est traité par l'application SWORD Web Admin. Une licence définit le nombre de modules SWORD auxquels l'utilisateur a accès, et ces fonctionnalités peuvent être gérées et distribuées sur l'ensemble du réseau. Dès qu'un utilisateur a fini d'utiliser l'une des nombreuses fonctionnalités proposées, elle est automatiquement mise à la disposition de tous les autres clients connectés dans le monde.



Ce modèle de licence innovant optimise la flexibilité, en permettant à l'utilisateur de rejoindre des exercices sur un nombre illimité de sites, en utilisant une combinaison infinie de fonctionnalités.

Suivez-nous!

